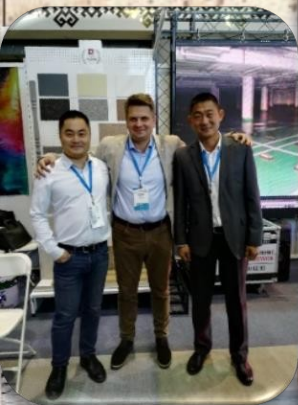


# Официальный дилер в г.Сочи



FIRST NEW MATERIAL  
TECHNOLOGY  
DEVELOPMENT CO., LTD.



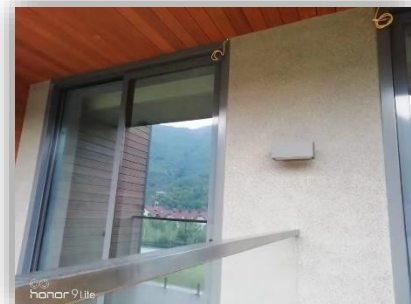


**Объект: Усадьба Усого правительства г. Москвы**  
**Тип фасада: Мокрый фасад**  
**Материал Т325 Камень с кристаллическими зернами**  
**Площадь: 1900 кв.м**





**Объект: Гостиница 4\* Ярдъ Отель, Красная Поляна г. Сочи**  
**Тип фасада: Мокрый фасад**  
**Материал Н3006 Алатырь Камень**  
**Площадь: 2200 кв.м**





**Объект: Кинотеатр «Россия» ГАУК «Севастополькино», г. Севастополь**  
**Тип фасада: Навесной вентилируемый фасад**  
**Материал T125/T126 Натуральная скала/Натуральная каменная краска**  
**Площадь: 3000 кв.м**





**Объект: Жилой комплекс «Пятый Элемент», г. Ростов-на-Дону**  
**Тип фасада: Крупно-габаритная бетонная панель**  
**Материал Н5000 Многоцветный камень**  
**Площадь: 2000 кв.м**





**Объект: Коммерческий объект, г. Ростов-на-Дону**  
**Тип фасада: Алюминиевая композитная панель**  
**Материал H5000 Многоцветный камень**  
**Площадь: 2400 кв.м**





**Объект: Обустройство набережной в г. Алушта р. Крым**  
**Тип фасада: Металлические фасадные кассеты**  
**Материал Н3000 Жидкий гранит**  
**Площадь: 1000 кв.м**





**Объект:** Частный дом, г. Гурзуф р. Крым  
**Тип фасада:** Мокрый фасад  
**Материал E1660 Латексная краска**  
**Площадь:** 800 кв.м





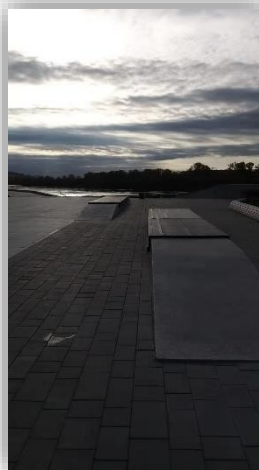


Объект: Частный дом, г. Ялта р. Крым  
Тип фасада: Мокрый фасад  
Материал Н3006 Алатырь Камень  
Площадь: 900 кв.м





**Объект: Обустройство набережной р. Белая протяженностью 4 км, г. Уфа р. Башкортостан**  
**Тип фасада: Отштукатуренные и бетонные поверхности**  
**Материал Н3000 Жидкий гранит**  
**Площадь: 5000 кв.м**





Объект: Обустройство фасада родильного дома, г. Уфа р. Башкортостан

Тип фасада: Мокрый фасад

Материал FS200 Латексная краска на фасаде, T500 элементы фасадного декора (аисты)

Площадь: 2800 кв.м





**Объект: Обустройство фасада резиденции правительства р. Удмуртия, г. Ижевск**  
**Тип фасада: Отштукатуренный фасад**  
**Материал Н5000 Многоцветный камень**  
**Площадь: 1000 кв.м**



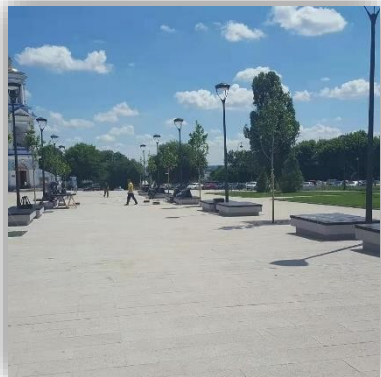


**Объект:** Республиканский проект «Городская среда», г. Ижевск р. Удмуртия  
**Тип фасада:** Отштукатуренная поверхность  
**Материал T126** Натуральная каменная краска  
**Площадь:** 400 кв.м





**Объект:** Областной проект «Городская среда», г. Воронеж  
**Тип фасада:** Стеклофиброцементная поверхность  
**Материал:** Т325 Камень с кристаллическими зёрнами  
**Площадь:** 350 кв.м





**Объект:** Областной проект «Городская среда», г. Новосибирск  
**Тип фасада:** Отштукатуренная поверхность  
**Материал** Н3000 Жидкий гранит, Н5000 Многоцветный камень  
**Площадь:** 350 кв.м





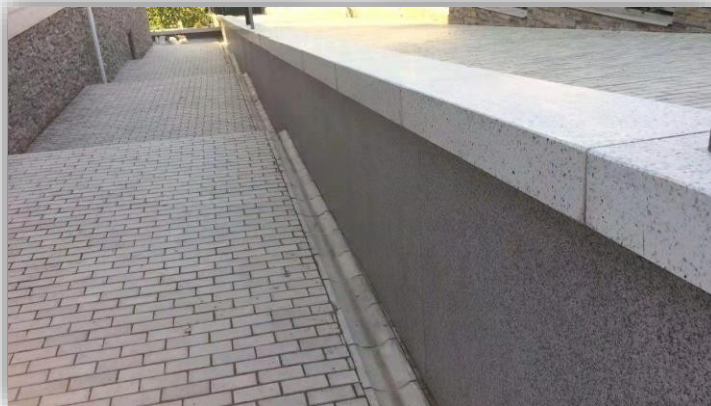
**Объект:** Республиканский проект проект «Городская среда», г. Альметьевск р. Татарстан  
**Тип фасада:** Металлические листы  
**Материал T126** Натуральная каменная краска  
**Площадь:** 700 кв.м







**Объект:** Республиканский проект проект «Городская среда», г. Альметьевск р. Татарстан  
**Тип фасада:** Металлические листы  
**Материал:** Н3000 Жидкий гранит, Т225 Шпат-расцветки  
**Площадь:** 650 кв.м





**Объекты: памятники, мемориалы**

**Тип фасада: Отштукатуренные поверхности, бетон**

**Материал Н3000 Жидкий гранит, Н5000 Многоцветный камень, Т225 Шпат-расцветки, Н3006 Алатырь Камень**





**Объект культурного наследия: Санаторий «Целебный Нарзан», г. Кисловодск Ставропольский край**

**Тип фасада: Отштукатуренный фасад**

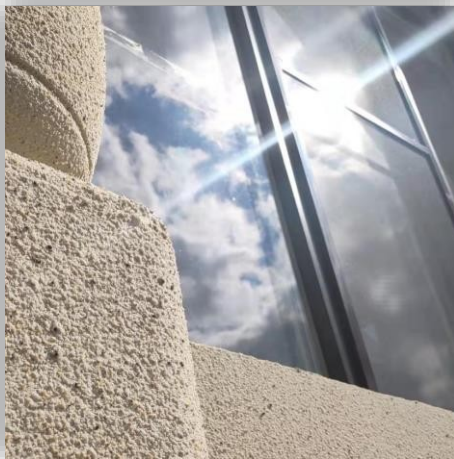
**Материал T126 Натуральная каменная краска, H3000 Жидкий гранит**

**Площадь: 1800 кв.м**





**Объект:** Коттеджный поселок, г. Черкесск р. Карачаево-Черкессия  
**Тип фасада:** Мокрый фасад  
**Материал:** T126 Натуральная каменная краска  
**Площадь:** 2500 кв.м





**Объект: Частный дом, г. Ессентуки Ставропольский край**  
**Тип фасада: Мокрый фасад**  
**Материал Н3006 Алатырь Камень, Н3000 Жидкий гранит**  
**Площадь: 500 кв.м**





**Объект:** Гостиница Гостинный двор, г. Нальчик р. Кабардино-Балкария  
**Тип фасада:** Отштукатуренный фасад  
**Материал:** Н5000 Многоцветный камень  
**Площадь:** 1400 кв.м





**Объект: Сеть АЗС (базовый проект), г. Нальчик р. Кабардино-Балкария**

**Тип фасада: Мокрый фасад**

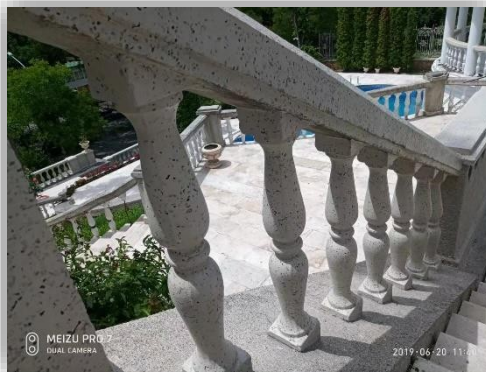
**Материал Т26 Натуральная каменная краска**

**Площадь: 1350 кв.м**





**Объект культурного наследия (закрытый объект):** Дача Ксешинской, г. Кисловодск  
**Ставропольский край**  
**Тип фасада:** Отштукатуренный фасад  
**Материал** Н3000 Жидкий гранит, Н5000 Многоцветный камень  
**Площадь:** 1700 кв.м





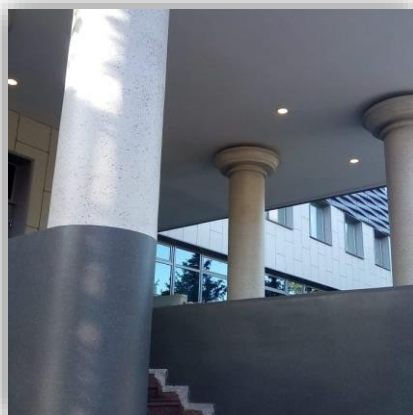


**Объект: Гостиница 4\*, г. Новосибирск**  
**Тип фасада: Мокрый фасад**  
**Материал Н3006 Алатырь камень**  
**Площадь: 2300 кв.м**





Объект: Головной офис СБЕРБАНК в Красноярском крае, г. Красноярск  
Тип фасада: Отштукатуренный фасад  
Материал Н3000 Жидкий гранит  
Площадь: 1600 кв.м



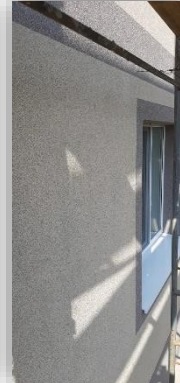


**Объект:** Здание технического назначения (флагман), г. Новосибирск  
**Тип фасада:** Отштукатуренный фасад  
**Материал T126** Натуральная каменная краска, T225 Шпат-расцветки  
**Площадь:** 200 кв.м





**Объект: Частный дом, г. Казань р. Татарстан**  
**Тип фасада: Мокрый фасад**  
**Материал T325 Камень с кристаллическими зернами**  
**Площадь: 410 кв.м**



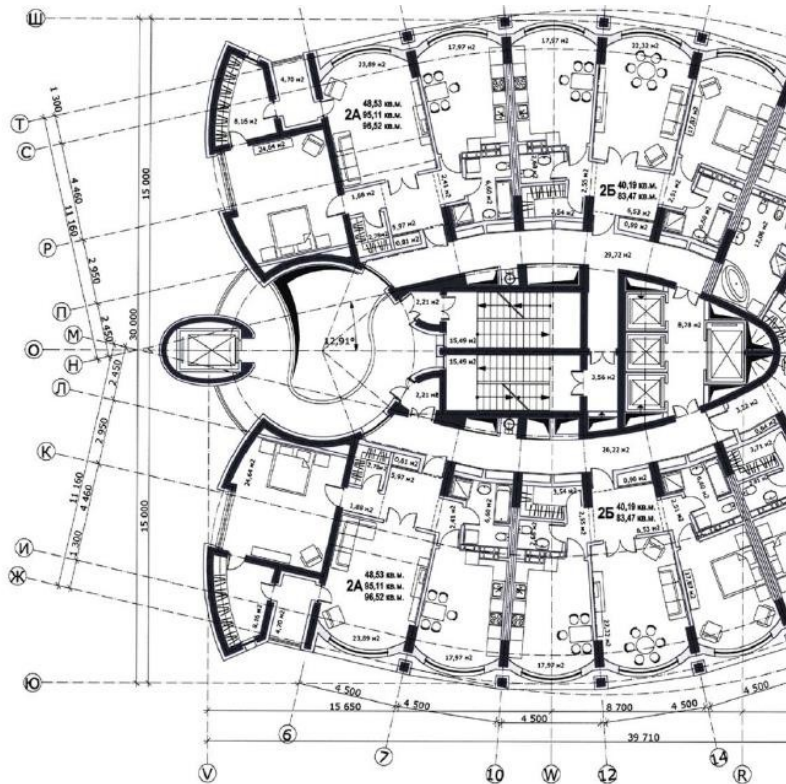


**Объект:** Частный дом, г. Бишкек р. Киргизия  
**Тип фасада:** Отштукатуренный фасад  
**Материал T126** Натуральная каменная краска  
**Площадь:** 390 кв.м





ПРОЕКТЫ, ОБЪЕКТЫ В РАБОТЕ



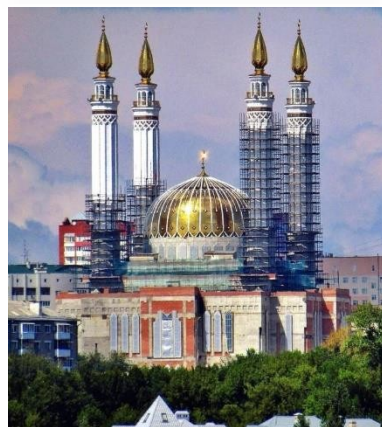


**Объект:** Гостиница 5\* Hampton by Hilton Krasnodar, г. Краснодар  
**Тип фасада:** Навесной вентилируемый фасад, оштукатуренная поверхность (интерьер)  
**Материал** H3006 Алатырь камень  
**Площадь:** 4500-7000 кв.м





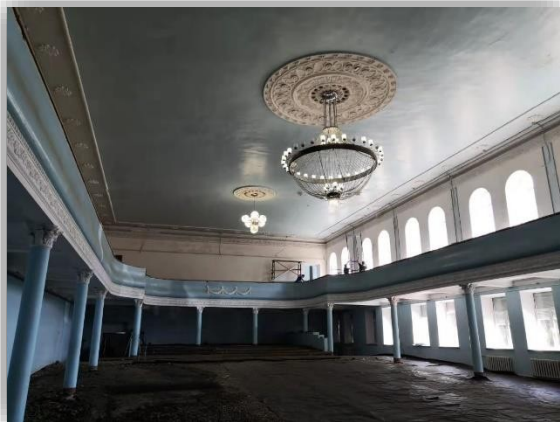
**Объект: Мечеть Ар-рахим (самая большая мечеть в Европе), г. Уфа**  
**Тип фасада: Отштукатуренная поверхность**  
**Материал T888 Юрский мрамор**  
**Площадь: 3000 кв.м**







Объект: Дом культуры, г. Краснодар  
Тип фасада: Отштукатуренная поверхность (интерьер)  
Материал T227 Текстурированная краска  
Площадь: 2500 кв.м





**Объект:** Жилой комплекс Спортивный парк, г. Краснодар  
**Тип фасада:** Мокрый фасад  
**Материал** Н3000 Жидкий гранит, Н3006 Алатырь Камень  
**Площадь:** 4000-8500 кв.м





**Объект: Адвокатская палата Ростовской области, г. Ростов-на-Дону**

**Тип фасада: Мокрый фасад**

**Материал T126 Натуральная каменная краска**

**Площадь: 1500 кв.м**





Объект: SPA-Отель 5\* Надежда, г. Ростов-на-Дону  
Тип фасада: Отштукатуренный фасад  
Материал T126 Натуральная каменная краска, СОФТ-Камень  
Площадь: 2200-5300 кв.м





**Объект: Жилой комплекс ГК ТАЛАН, г. Уфа**

**Тип фасада: Навесной вентилируемый фасад, оштукатуренная поверхность (интерьер)**

**Материал Н3000 Жидкий гранит, Н5000 Многоцветный камень, Т227 Текстурная краска, Е1660**

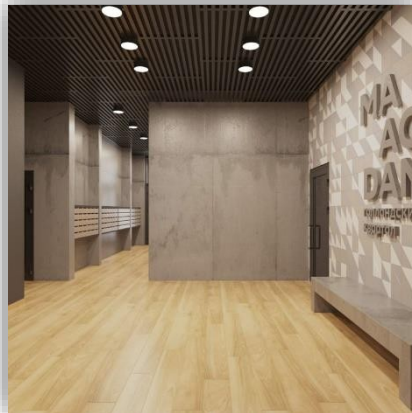
**Латексная краска**

**Площадь: 17000-34000 кв.м**





**Объект:** Жилой комплекс Маасдам, г. Пермь  
**Тип фасада:** Навесной вентилируемый фасад, оштукатуренная поверхность (интерьер)  
**Материал:** Н3000 Жидкий гранит, Н5000 Многоцветный камень, Е1660 Латексная краска  
**Площадь:** 10000-25000 кв.м



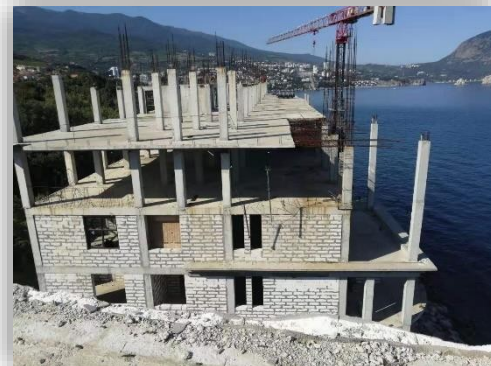
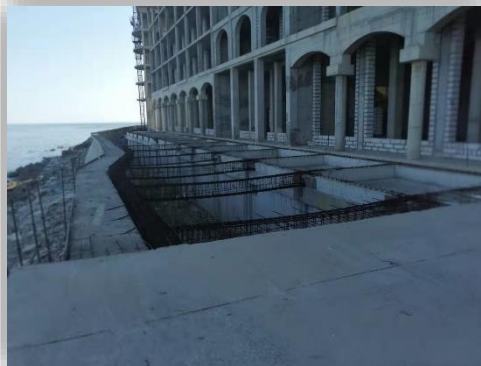
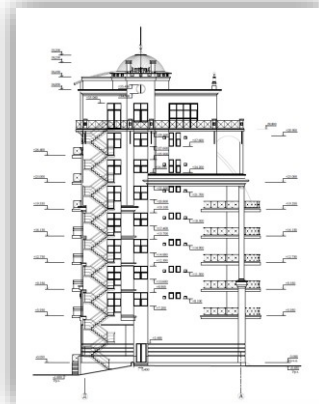
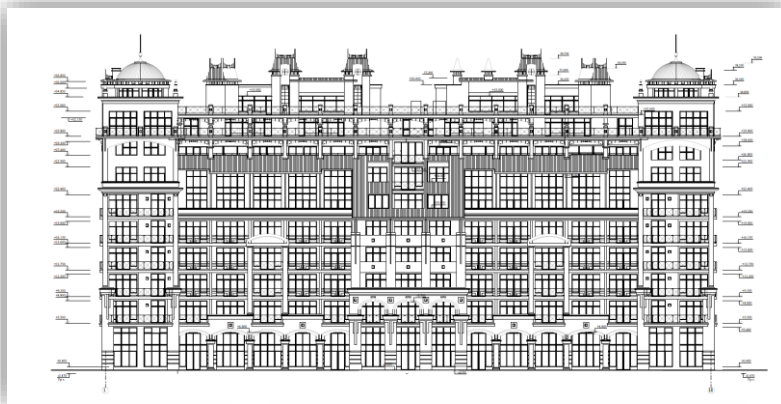


**Объект: Жилой комплекс Доминант, г. Пермь**  
**Тип фасада: Навесной вентилируемый фасад, оштукатуренная поверхность (интерьер)**  
**Материал Н3000 Жидкий гранит, Н5000 Многоцветный камень, Е1660 Латексная краска**  
**Площадь: 14000-27000 кв.м**





**Объект:** Жилой комплекс премиум-класса Гурзуф-Лагуна, г. Гурзуф р. Крым  
**Тип фасада:** Навесной вентилируемый фасад, оштукатуренная поверхность (интерьер)  
**Материал в стадии выбора**  
**Площадь:** 24000 кв.м







**Объект: Суворовское училище, Калининград**

**Тип фасада: Навесной вентилируемый фасад, мокрый фасад, оштукатуренная поверхность**

**Материал в стадии выбора, требуются ЛКМ класса НГ**

**Площадь: 276000 кв.м**





**Объект:** Учебно-методический центр (лагерь) военно-патриотического воспитания молодежи на 600 мест «АВАНГАРД», Московская область  
**Тип фасада:** Навесной вентилируемый фасад, мокрый фасад, оштукатуренная поверхность  
**Материал в стадии выбора, требуются ЛКМ класса НГ**  
**Площадь:** 109000 кв.м





**FIRST NEW MATERIAL TECHNOLOGY DEVELOPMENT CO., LTD.**

Адрес: 100176, КНР, г. Пекин, Зона технико-экономического развития,

ул. Дишэнчжонлу 3, корпус В, 3-й этаж

тел.: +86-10-67655538 add. 8134

факс: +86-10-67623268; Моб. тел.: +86-13920499182

**Официальный дилер в г.Сочи**

---

**ООО «СМАТ»**

**ул.Гагарина,71 8(938)459-51-54**

**<https://покраситьфасад.рф>**